



**FSCB**  
Your Private Banking

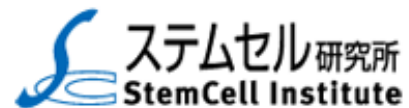
**NGÂN HÀNG LƯU TRỮ TẾ BÀO GỐC**  
**FUTURE STEM CELL BANK**

# ĐỐI TÁC

---



- Cryoviva Thái Lan: 75 / 66,67 Ocean Tower, 2nd Floor, Sukhumvit Soi 41, Wattana, Bangkok 10110 19 Klongtoeynua



- Viện Tế bào gốc Nhật Bản – Stem Cell Institute: 5-22-10, Shinbashi, Minato-ku, Tokyo, Japan 105-0004



# NGÂN HÀNG TẾ BÀO GỐC HÀNG ĐẦU THÁI LAN

- Chuẩn AABB và FDA
- Có mặt tại 24 quốc gia trên thế giới
- Được 8.000 gia đình tại Thái Lan (65% thị phần) và 70.000 gia đình trên toàn thế giới tin dùng.





# NGÂN HÀNG LƯU TRỮ TẾ BÀO GỐC CRYOVIVA THAILAND





**aa** Accredited

Cơ sở lưu trữ của chúng tôi tại Thái Lan là ngân hàng tế bào gốc từ dây rốn **đầu tiên duy nhất** tại Thái Lan được **AABB** chứng nhận tiêu chuẩn.

Đây là tổ chức tập trung các nhà cung cấp dịch vụ ngân hàng máu và điều trị bệnh bằng tế bào gốc của Mỹ để quy định ra tiêu chuẩn và chứng nhận tiêu chuẩn phòng thí nghiệm để việc sử dụng tế bào gốc được **an toàn và hiệu quả cao**.

Chúng tôi **sử dụng công nghệ tiên tiến từ ngân hàng máu tại Mỹ**, đã có kinh nghiệm trên 20 năm về lĩnh vực ngân hàng máu dây rốn và nhiều lần thành công trong việc cấy ghép tế bào gốc

**ĐIỀU NÀY ĐÃ CHỨNG MINH RẰNG  
DỊCH VỤ CỦA CHÚNG TÔI THUỘC HÀNG ĐẦU THẾ GIỚI.**



↑ **BB Accredited** ↓

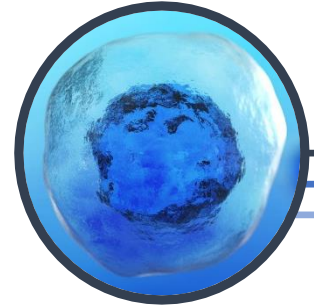
- Phòng thí nghiệm hiện đại, có phòng sạch cấp độ 10,000 đạt tiêu chuẩn GMP về thuốc
- Bình bảo quản bằng hệ thống bơm ni tơ tự động
- Hệ thống tín hiệu báo động từ xa khi xảy ra tình trạng chập điện, cháy hoặc nhiệt độ bình bảo quản biến đổi
- An toàn cao nhất với hệ thống điện ổn định (có 3 nguồn cung cấp điện dự phòng)

- Bình ni tơ lỏng bảo đảm cung cấp liên tục với bình bảo quản cỡ lớn và 05 bình dự phòng nhằm chuẩn bị sẵn sàng đối phó với kế hoạch khẩn cấp và kế hoạch giảm nhẹ tai họa
- Có hệ thống dự phòng tất cả các dụng cụ, thiết bị quan trọng có liên quan
- Hoàn chỉnh với bình đông lạnh Cryo-Shipper có lắp thiết bị lưu thông tin nhiệt độ (Ships-logger), sử dụng bình này để chuyển tế bào gốc đến nơi cấy ghép
- Bộ bảo quản bao gồm: túi đựng máu được thiết kế đặc biệt dành riêng cho việc bảo quản máu dây rốn, túi chống áp và túi gel điều chỉnh nhiệt độ.



- Kiểm soát lây nhiễm bằng tấm diệt khuẩn và sử dụng túi đựng máu dùng một lần
- Dụng cụ đựng đảm bảo theo quy định của IATA (International Air Transport Assosiation), thân thiện với môi trường
- Bộ bảo quản được kiểm soát bởi hệ thống giám sát chất lượng đạt tiêu chuẩn, có thể kiểm tra được
- Tăng thêm độ chính xác bằng hệ thống mã vạch lưu trữ thông tin cơ bản

**aa** Accredited



- Việc tách tế bào gốc sử dụng túi Triple Bag làm việc trong tủ vô trùng và tấm lọc HEPA nên hạn chế được tình trạng lây nhiễm xuống mức thấp nhất
- Tất cả dụng cụ, thiết bị đều được khử trùng và được dùng một lần duy nhất
- Có kết quả xét nghiệm máu hoàn chỉnh và việc lưu trữ mẫu máu theo tiêu chuẩn AABB
- Có đội ngũ chuyên viên với trình độ chuyên môn cao được đào tạo trực tiếp từ nước Mỹ
- Có nhóm tư vấn y tế là chuyên gia nổi tiếng tại Thái Lan.



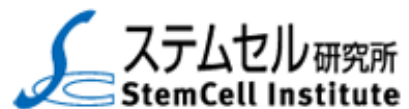


# MỘT SỐ HÌNH ẢNH

## VỀ NGÂN HÀNG TẾ BÀO GỐC CRYOVIVA THAILAND







# NGÂN HÀNG TẾ BÀO GỐC HÀNG ĐẦU NHẬT BẢN

---

- Liên kết với hơn 2.000 cơ sở y tế tại Nhật
- Lưu trữ hơn 41.000 mẫu
- Chiếm 95% thị phần lưu trữ máu cuống rốn cá nhân tại Nhật.



# TRUNG TÂM XỬ LÝ TẾ BÀO (CPC)



# TRUNG TÂM TRỮ LẠNH TẾ BÀO (CCC)



## TRANG THIẾT BỊ

- Một môi trường thích hợp để phân tách máu dây rốn



Đơn vị máu dây rốn bao gồm các tế bào có giá trị đã được phân tách bằng phương pháp HES được đóng gói thành một túi đông lạnh và được bảo quản sau khi dán mã vạch ID của bạn và đưa vào một băng nhôm để bảo vệ không bị va chạm vào các túi đơn vị máu khác.



Chúng tôi quản lý độ tinh khiết của không khí, sự tắc nghẽn bộ lọc và áp suất trong mỗi phòng, để duy trì sự sạch sẽ.



Chúng tôi xử lý riêng dây máu rốn của từng người trong các phòng xử lý tế bào riêng biệt để đảm bảo không có tiếp xúc với máu dây rốn của người khác.

Viện tế bào gốc cung cấp cơ sở bảo quản lạnh hiện đại để mang lại sự yên tâm cho khách hàng.



Khu công nghiệp Đức



Trữ lạnh bằng nitơ lỏng



Một góc ngân hàng tế bào gốc tại Nhật Bản



# FUTURE STEM CELL BANK

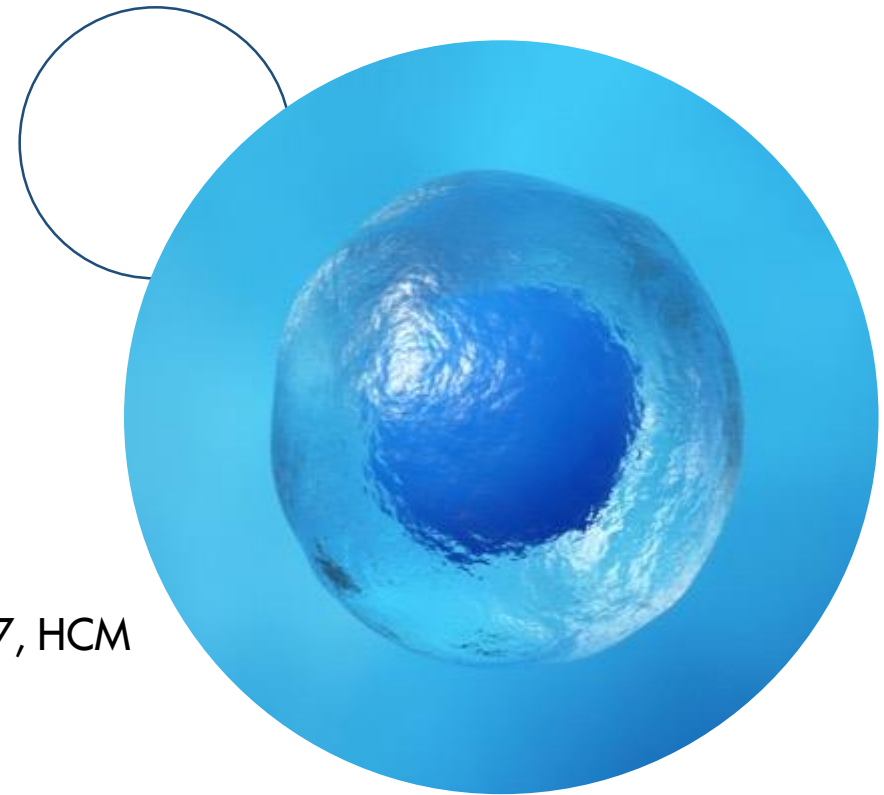
---

## Văn phòng tại Việt Nam:

- Tầng 3, Thiên Sơn Plaza, 800 Nguyễn Văn Linh, P. Tân Phú, Q.7, HCM
- 1A, Thái Hà, Đống Đa, Hà Nội

Hotline: 1900 63 67 16 – 0901 24 77 88

[www.fclinicglobal.com](http://www.fclinicglobal.com)



**FSCB**  
Your Private Banking

## DỊCH VỤ CỦA CHÚNG TÔI

---

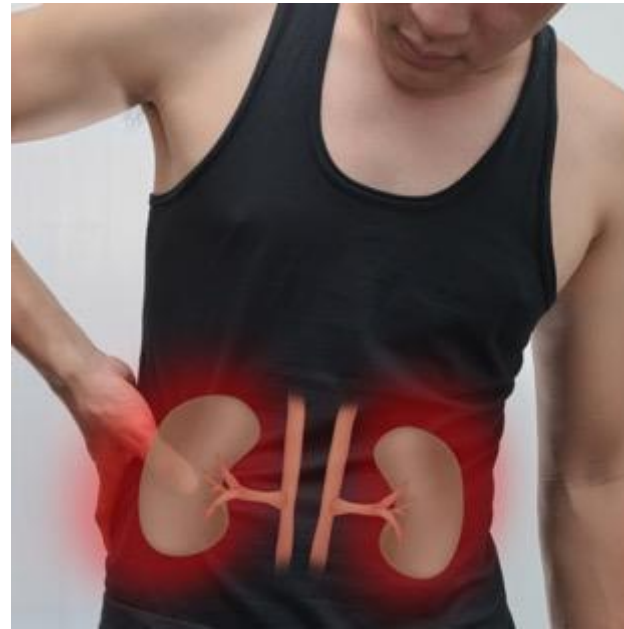
- Lưu trữ máu cuống rốn
- Lưu trữ mô cuống rốn
- Lưu trữ màng bánh nhau
- Lưu trữ tế bào gốc mô mỡ người lớn
- Tăng sinh tế bào gốc



TẾ BÀO GỐC ĐANG ĐƯỢC  
ỨNG DỤNG ĐỂ ĐIỀU TRỊ  
NHỮNG BỆNH GÌ?



# CÁC TẾ BÀO GỐC CÓ THỂ DÙNG ĐỂ CHỮA ĐƯỢC BỆNH GÌ?



# CÁC TẾ BÀO GỐC CÓ THỂ DÙNG ĐỂ CHỮA ĐƯỢC BỆNH GÌ?

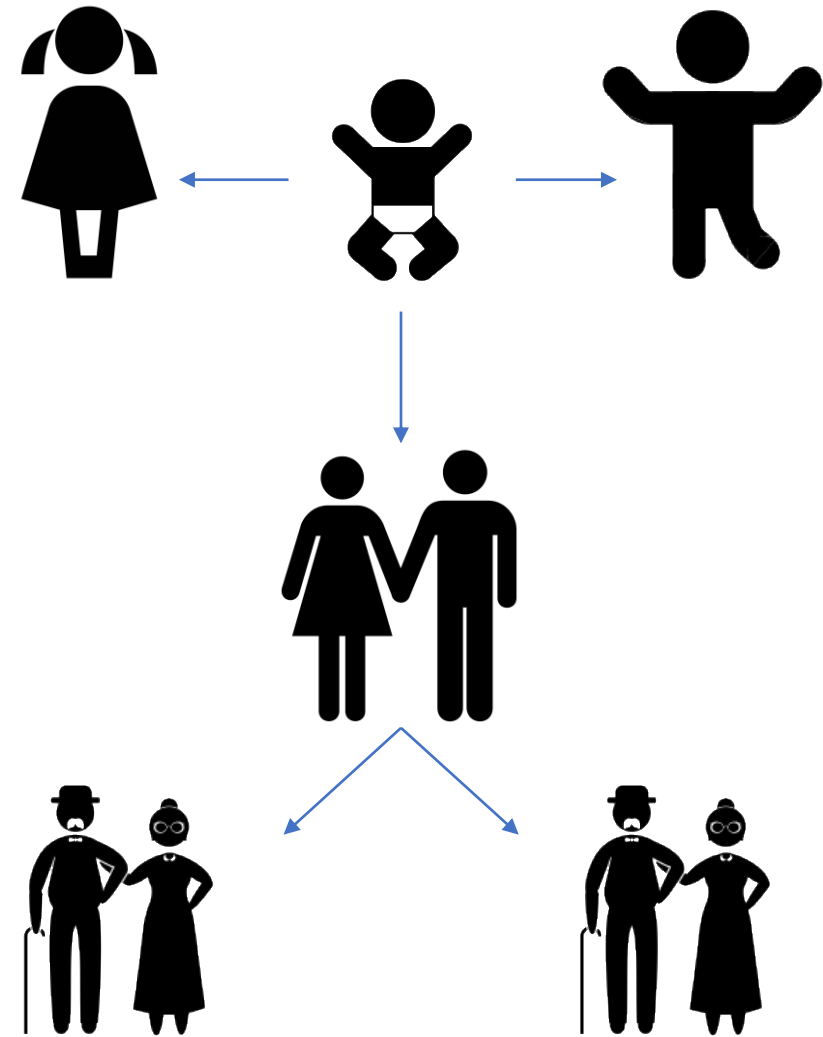
	<b>MÁU DÂY RÓN</b>	<b>MÔ DÂY RÓN</b>	<b>MÀNG BÁNH NHAU</b>
Loại tế bào gốc (TBG)	HSCs <i>TBG tạo máu</i>	MSCs <i>TBG trung mô</i>	MSCs <i>TBG trung mô</i>
Tập trung vào phục hồi sức khoẻ	Máu và suy giảm miễn dịch	Thoái hoá thể chất	Các vấn đề về thần kinh
Được sử dụng để điều trị	<ul style="list-style-type: none"><li>• bệnh bạch cầu</li><li>• u lym-phô</li><li>• thiếu máu</li><li>• thiếu máu Cooley nặng</li><li>• rối loạn tự miễn dịch</li></ul>	<ul style="list-style-type: none"><li>• đái tháo đường</li><li>• xơ gan</li><li>• viêm xương khớp</li><li>• tai biến mạch máu não</li><li>• nhồi máu cơ tim</li><li>• lupus ban đỏ toàn thân</li></ul>	<ul style="list-style-type: none"><li>• Alzheimer</li><li>• Parkinson</li></ul>



## CÁC TẾ BÀO GỐC CÓ THỂ DÙNG ĐỂ CHỮA ĐƯỢC BỆNH GÌ?

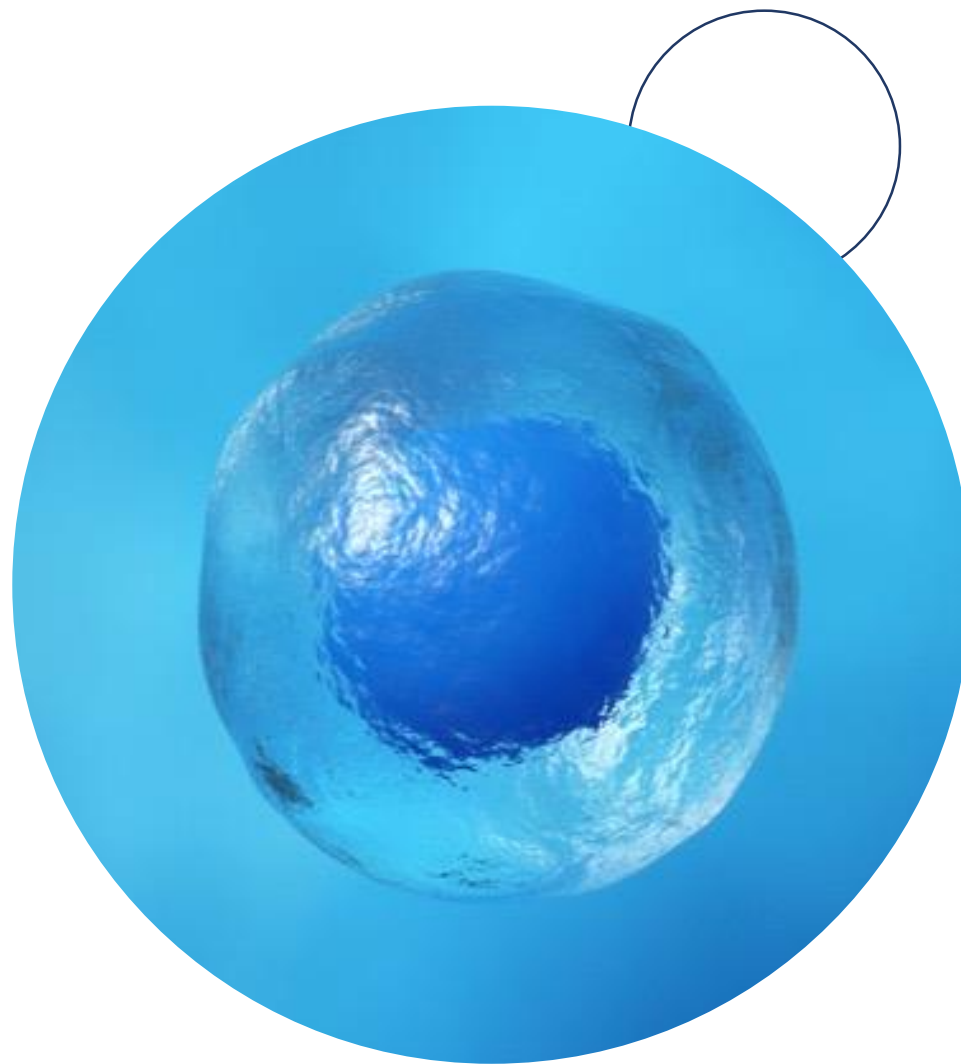
Cho đến nay các tế bào gốc máu dây rốn đã được dùng để điều trị khoảng 80 bệnh khác nhau thuộc 3 nhóm bệnh chính:

- nhóm thứ nhất chiếm đa số là các bệnh thuộc dòng tế bào bạch cầu hay u lympho;
- tiếp theo là các bệnh di truyền (của hồng cầu, của hệ thống miễn dịch và các bệnh về rối loạn chuyển hóa);
- thứ ba là các bệnh lý không do di truyền như suy tủy, thiếu máu nặng...



**TẾ BÀO GỐC CỦA BÉ  
CÓ THỂ SỬ DỤNG CHO CẢ GIA ĐÌNH**

**QUY TRÌNH LẤY MẪU**  
**MÁU DÂY RỐI**





# QUY TRÌNH LẤY MẪU MÁU DÂY RỐN



1. Lấy máu: sau khi sinh bé và trước khi sổ nhau, sát trùng dây rốn bằng dung dịch Povidone – Iodine tại vị trí trí đâm kim, thường ở phía trên kẹp rốn.

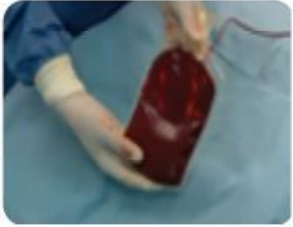


2. Mở nắp kim bằng cách vừa vặn, vừa kéo cùng lúc. Đâm kim vào tĩnh mạch rốn tại điểm đã sát trùng và giữ tại chỗ.



3. Đặt túi máu thấp hơn bệnh nhân, nhờ tác dụng của trọng lực, thu thập vào túi máu nhiều máu nhất có thể. Nếu tĩnh mạch bị xẹp, nên đâm kim vào những điểm khác, sau khi đã sát trùng bằng Povidone – Iodine. Lắc túi máu lên xuống trong 03 – 05 phút để trộn đều máu với chất chống đông CPD. Tránh tạo thành cục máu đông trong suốt quá trình lấy mẫu. Thời gian lấy máu kéo dài khoảng 03 – 05 phút.

# QUY TRÌNH LẤY MẪU MÁU DÂY RỐN



4. Nếu thể tích máu lấy được quá ít, tiếp tục lấy máu sau khi bẻ nhau được lấy ra ngoài để tối đa lượng máu lấy được. Thể tích máu tối thiểu phải lấy được là 30mL. Khi lấy máu hoàn tất, túi máu phải đầy ít nhất 1/3 túi. Đồn hết máu trong hệ thống dây xuống túi máu.



5. Rút kim khỏi tĩnh mạch rốn. Trượt dụng cụ bảo hộ kim cho đến khi bả bọc hết đầu kim, và kim được khóa ở đúng vị trí.



6. Buộc 03 nút, khoảng cách giữa nút thứ nhất và túi máu tối thiểu 15 cm, và mỗi nút cách nhau 03 cm. Cắt giữa nút thứ nhất và nút thứ hai, như vậy trên túi máu còn lại 02 nút. Không được khâu vá trên túi máu. Bỏ kim ở nơi thích hợp.



7. Ghi nhận tất cả các thông tin liên quan lên mã vạch cá nhân đã in trước và dán lên túi máu. Trong trường hợp sinh đôi phải phân biệt rõ ràng bé A, bé B. Giữ túi máu ở nhiệt độ phòng và giao lại cho nhân viên của FSCB.

**QUY TRÌNH LẤY MẪU**  
**MÔ DÂY RỐN**



# QUY TRÌNH LẤY MẪU MÔ DÂY RỐN



1. Chuẩn bị dung dịch vận chuyển mẫu: Gentamycin 80mg/2mL x 0.3mL hòa tan trong Natri Clorid 0,9% 100ml đựng trong hộp mẫu.



2. Dùng kẹp Kelly kẹp dây rốn tại vị trí gần cuống dây rốn trên bánh nhau.

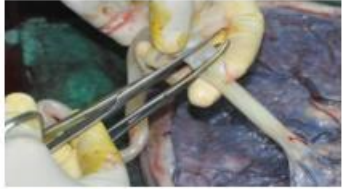


3. Sát trùng dây rốn bằng dung dịch Povidone – Iodine và cồn 70%. Máu dây rốn phải được lấy ra hết trong quá trình sát trùng.



4. Dùng kẹp dây rốn kẹp một đoạn dây rốn dài #20 cm.

# QUY TRÌNH LẤY MẪU MÔ DÂY RỐN



5. Cắt hai đầu dây rốn. Sát trùng hai đầu bằng dung dịch Povidone – Iodine và cồn 70%.



6. Đặt dây rốn vào hộp đựng mẫu vật chứa đầy dung dịch vận chuyển. Dung dịch vận chuyển: 0.3mL Gentamycin 80mg/2ml + 100 ml Natri Clorid 0.9%



7. Ghi nhận tất cả các thông tin liên quan lên mã vạch cá nhân đã in trước và dán lên hộp đựng mẫu vật. Trong trường hợp sinh đôi phải phân biệt rõ ràng bé A, bé B.



8. Giữ hộp chứa mẫu ở nhiệt độ phòng và giao lại cho nhân viên của FSCB.



**FSCB**  
Your Private Banking

**NGÂN HÀNG LƯU TRỮ TẾ BÀO GỐC**  
**FUTURE STEM CELL BANK**